

## **INSTALACION Y CONFIGURACION DE IBM DB2 9.5**

### **Linux & IBM**

Unleash the power and flexibility of community innovation in your business



#### **Why IBM**

IBM is one of the top commercial contributors to Linux, bringing over 15,000 Linux customer engagements and over 3,000 Sun Solaris migrations to Linux an unparalleled wealth of technical expertise, flexibility, and business performance.

Hace algun tiempo recibi 2 dvds de IBM Developer Works (cuando utilizaba debian),por falta de tiempo y compatibilidad con debian (aunque habia probado con alien, no corrian los programas).Por una "extraña" razon IBM solo proporciona sus programas en .rpm y menciona que solo son compatibles con RedHat y Suse.En este pequeño tutorial se mostrara como instalar y configurar (un poco) db2 en JarroNegro 2.0.1.No soy un seguidor de los productos IBM (pero para tener una opinion hay que conocer los 2 lados),ni mucho menos un experto en db2.La configuracion se basa en un redbook "[Up and Running with DB2 on Linux](#)" publicado el 25 de abril de 2008.

Para empezar necesitamos instalar 2 paquetes a nuestro jarro negro.

[rpm.jnp](#)

[libaio.jnp](#)

Una vez descargado el paquete puedes usar el comando "***jnpi i rpm.jnp***", o el asistente "***jnp***".

Tambien necesitas tener instalado java (JRE o JDK).Puedes instalar cualquiera de las 2 versiones desde la pagina oficial,o puedes instalar JRE con el comando "***jnp***" o descargar el paquete desde

<http://www.jarronegrolinux.com/jnp> e instalarlo con "***jnpi i jre1.6.jnp***".Para mas detalle de la instalacion de JRE puedes ver el tutorial "[Instalacion de LimeWire utilizando JNP](#)".

Tambien necesitamos el db2.En este tutorial instalaremos DB2 Express-C 9.5 en una maquina x86 32bits.

Lo podemos descargar desde [la pagina de IBM](#).

Creamos una carpeta temporal "***mkdir temporal***".

Necesitamos crear un usuario "***adduser db2***".Creamos su home "***mkdir /home/db2***", damos permisos "***chown db2 /home/db2***".Damos permisos a la carpeta temporal "***chown db2 temporal***" y nos cambiamos de usuario con el comando "***su - db2***".

Regresamos a la carpeta temporal y descomprimos el db2.

Lo descomprimos con "***tar xzf db2exc\_950\_LNX\_x86.tar.gz***".

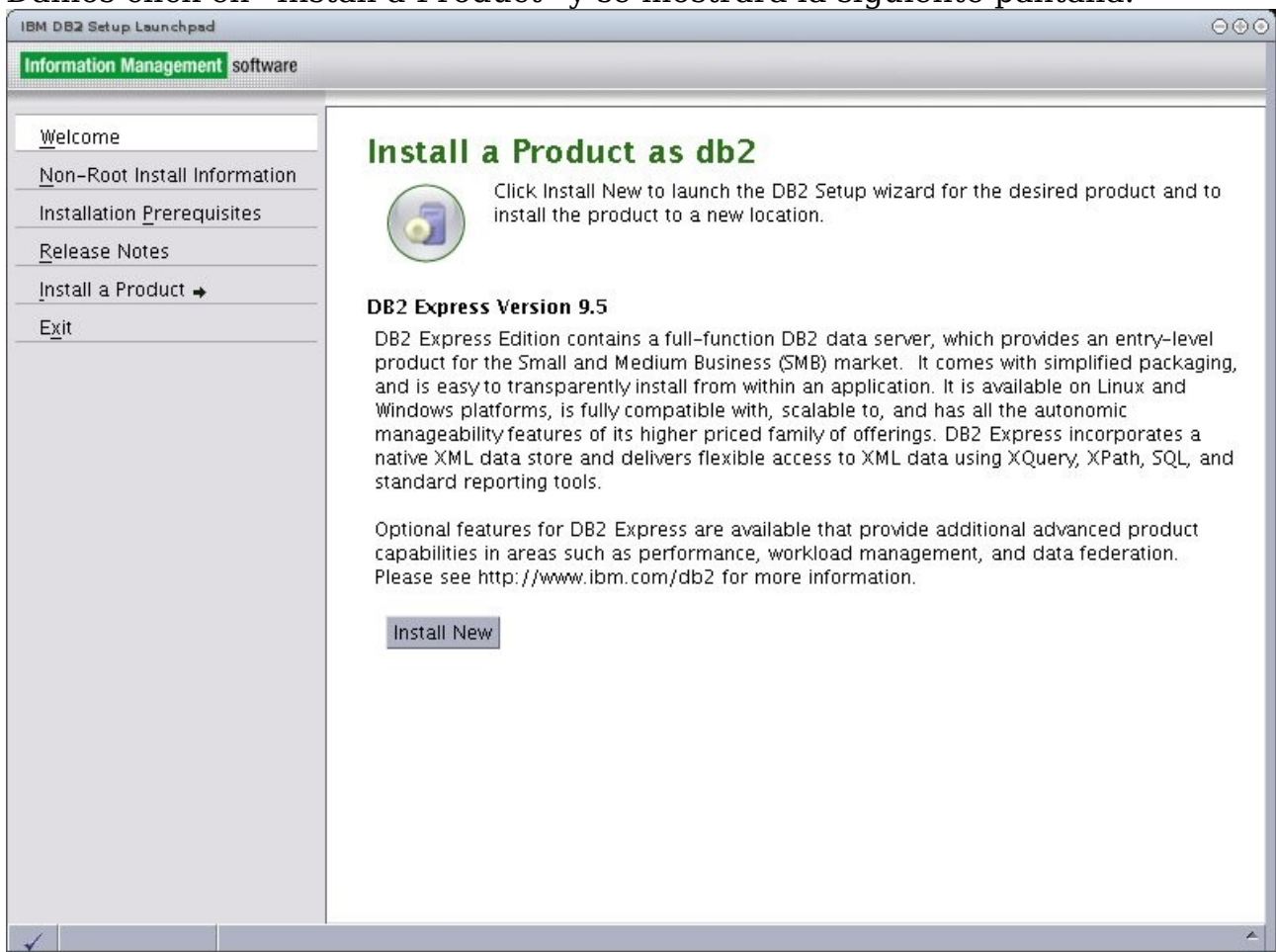
Esto nos creara una carpeta de nombre "exp".Nos cambiamos al directorio "***cd exp***".

Y ejecutamos la instalacion con el comando "***./db2setup***".Tardara en mostrarse una pantalla como la siguiente (por que utiliza la maquina virtual

java).



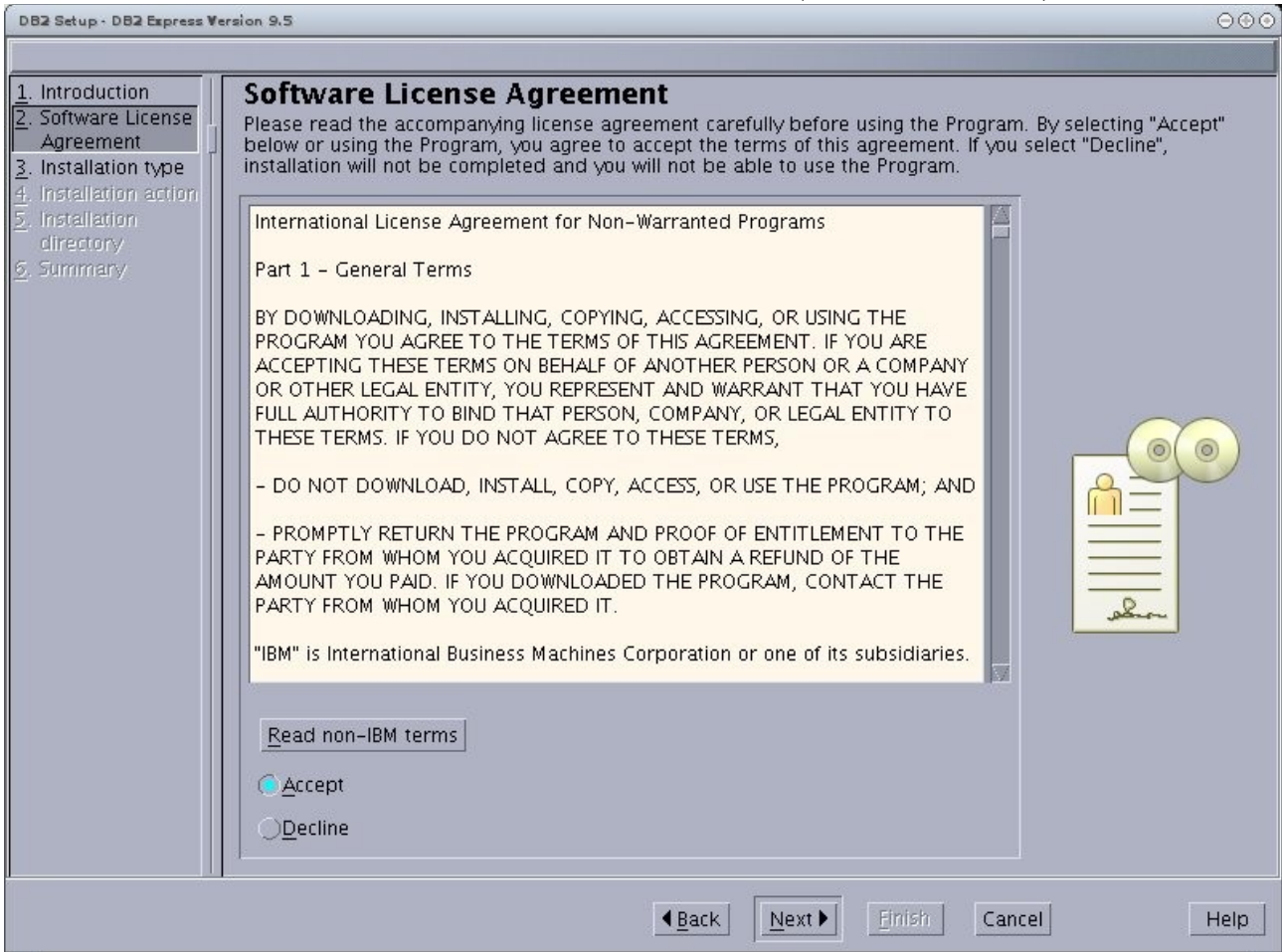
Damos click en "Install a Product" y se mostrara la siguiente pantalla.



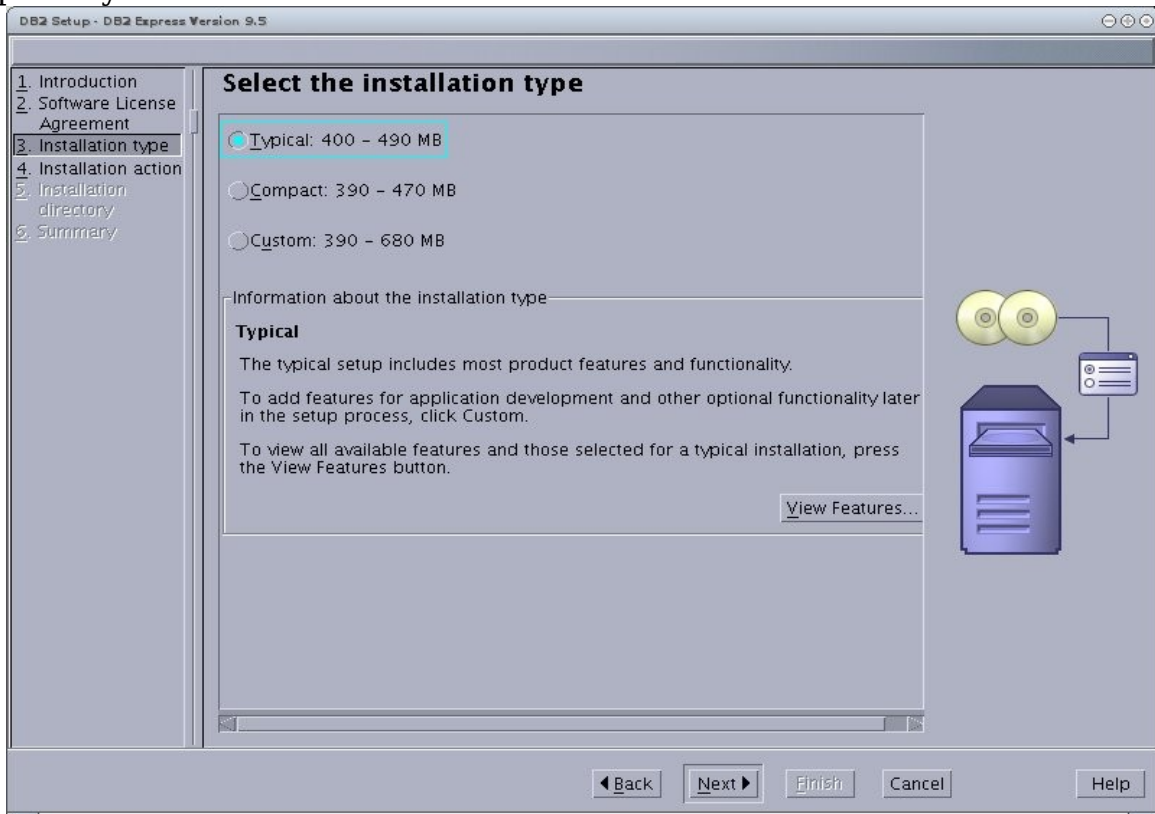
Damos click en "Install New". Y se cargara el instalador de DB2.



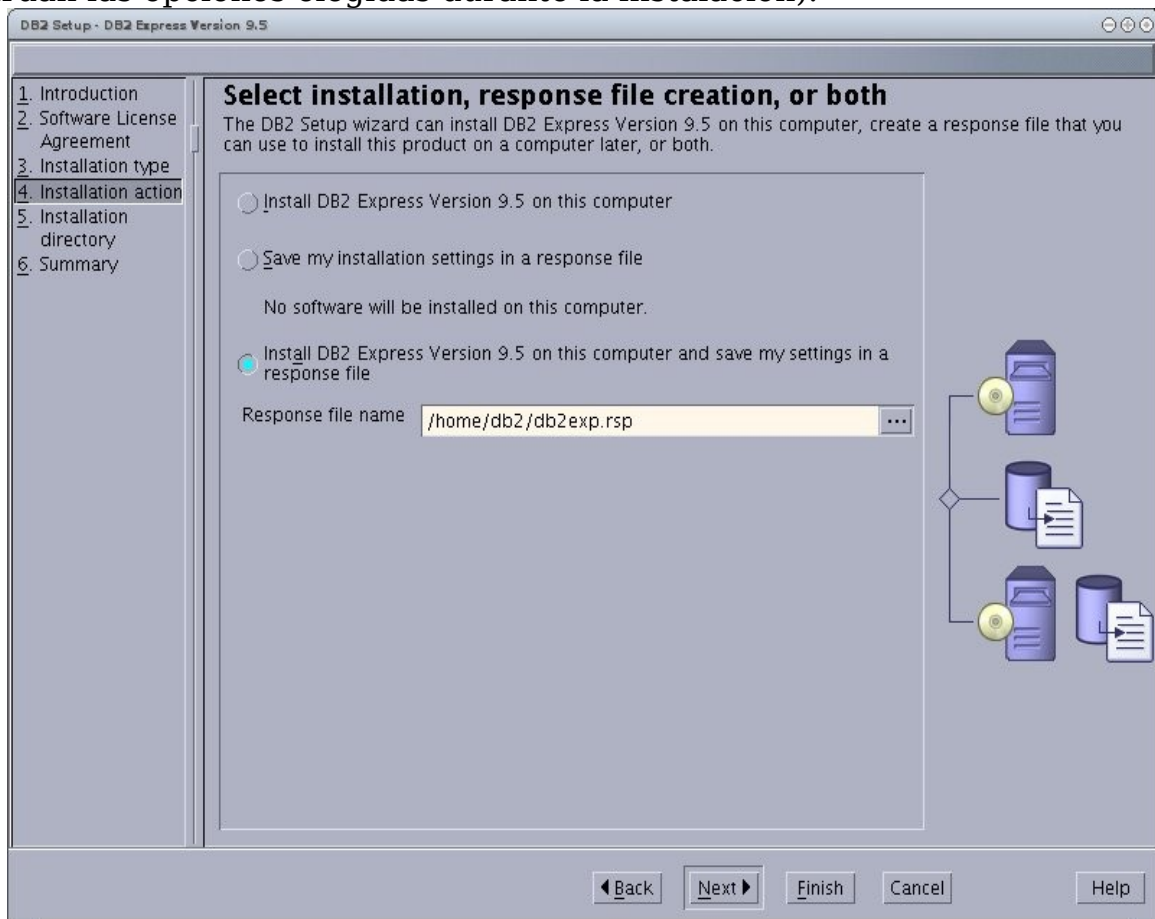
Damos click en "Next". Y nos muestra la licencia (favor de leerla).



Ahora se muestra los tipos de instalacion, en nuestro caso seleccionamos "Typical" y damos click en "Next".

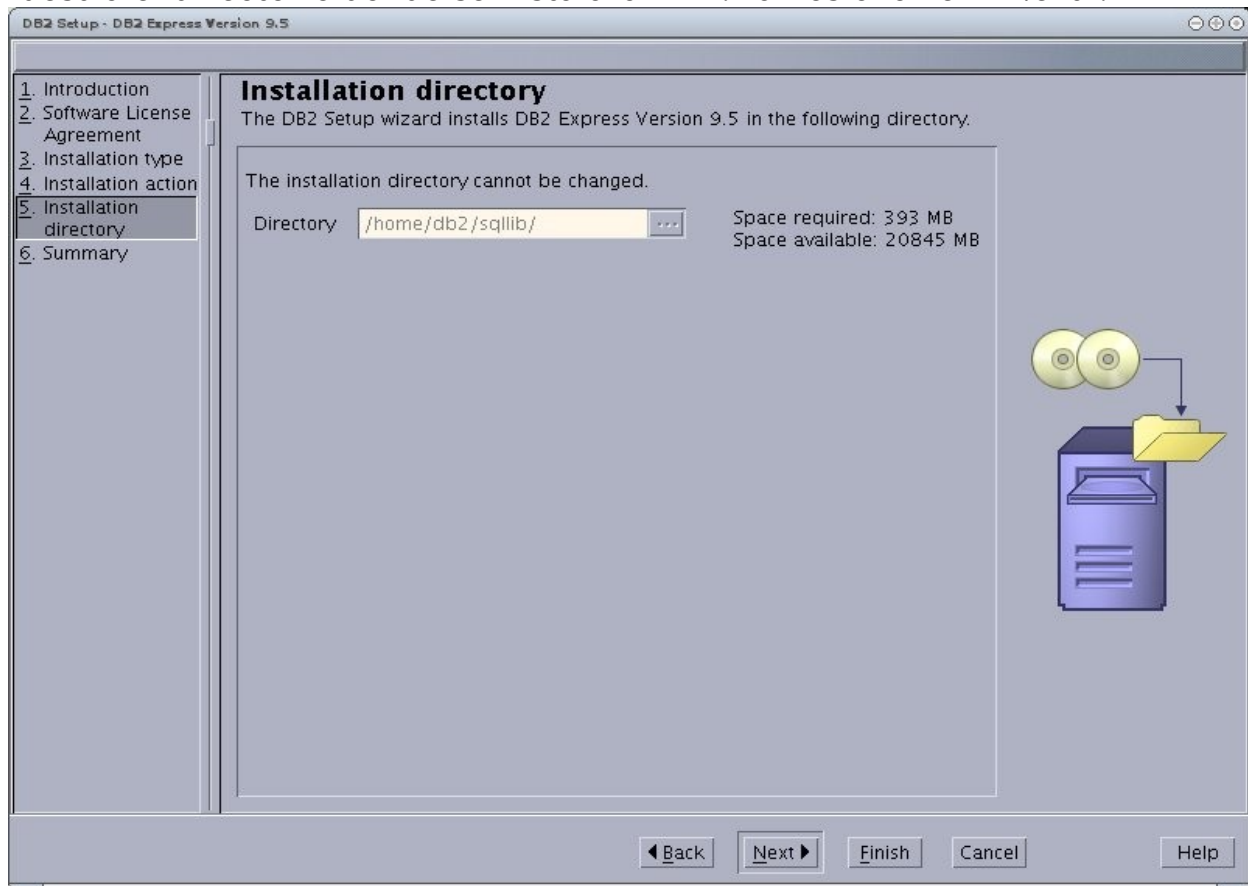


Ahora nos muestra que es lo que queremos hacer. Seleccionamos la tercera opcion, que instalara db2 y creara el "response file" (en este archivo se guardan las opciones elegidas durante la instalacion).

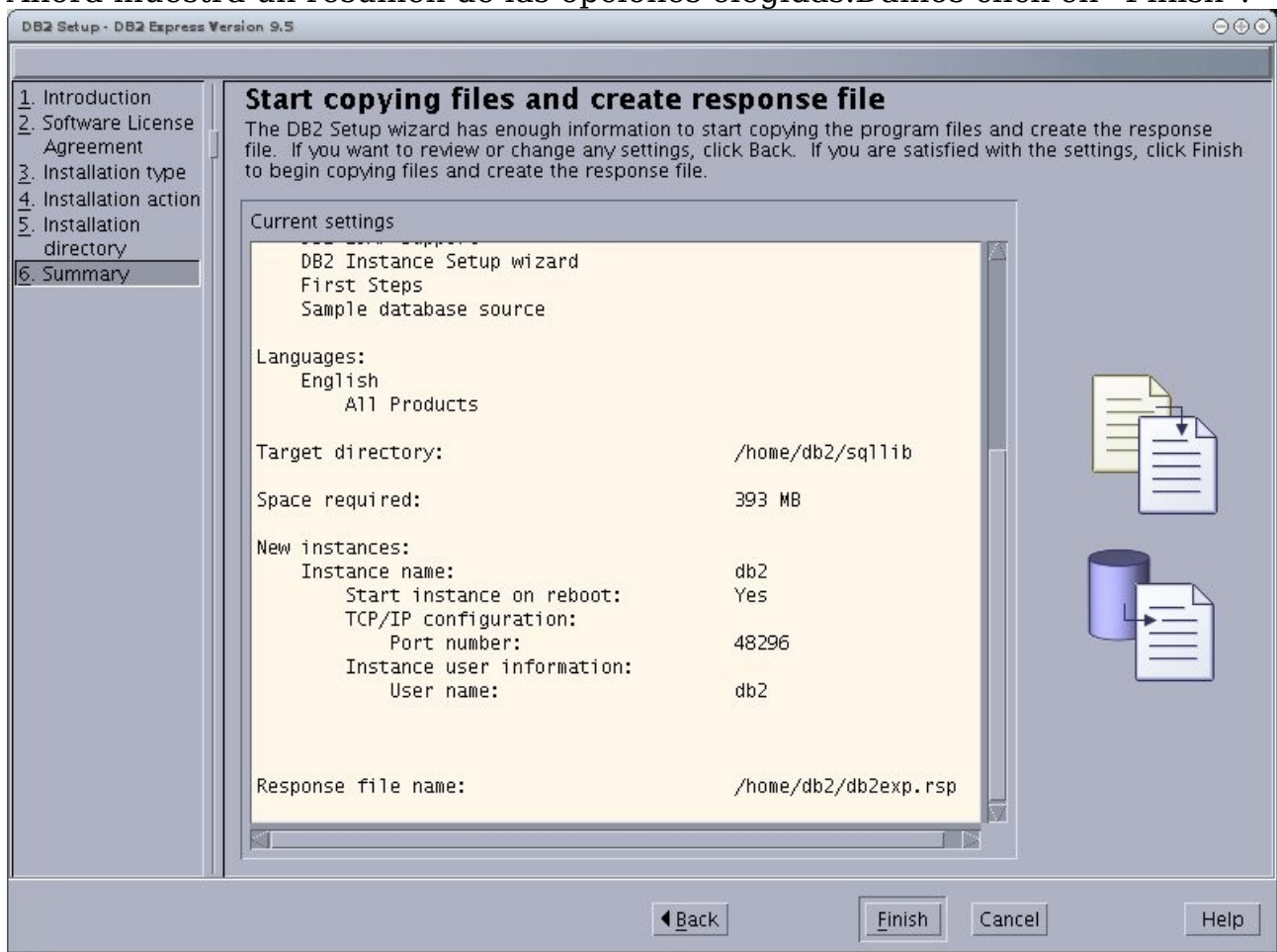




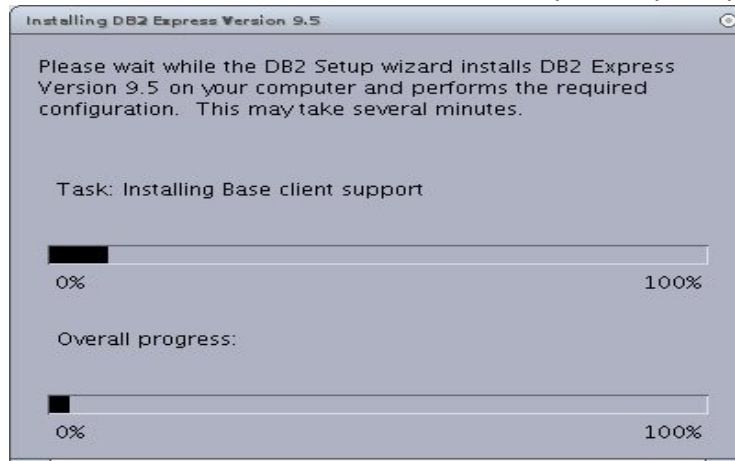
Muestra el directorio donde se instalara DB2.Damos click en "Next".



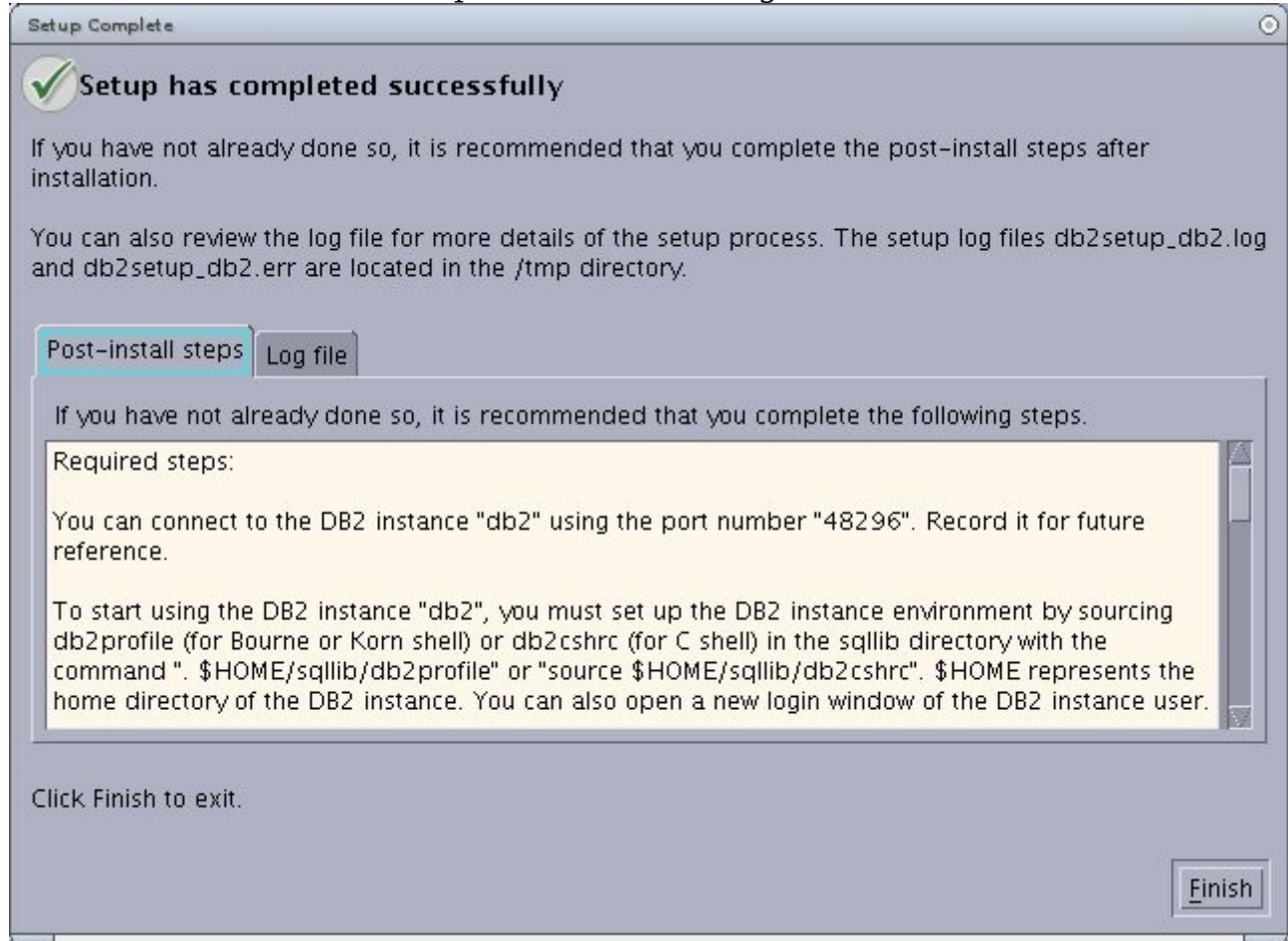
Ahora muestra un resumen de las opciones elegidas.Damos click en "Finish".



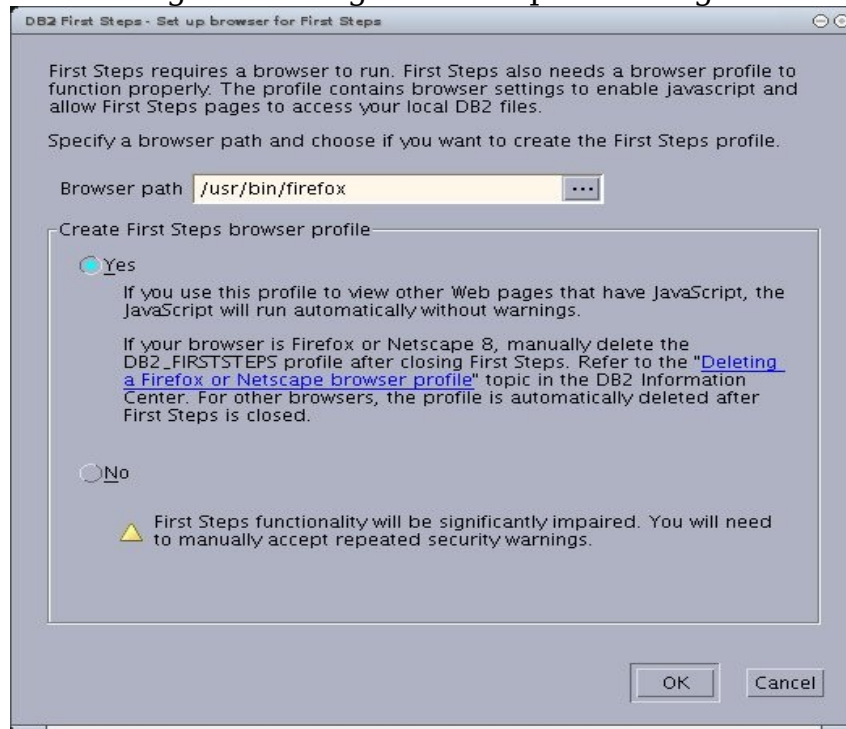
Ahora inicia la instalacion de DB2 en el directorio /home/db2/sqllib/.



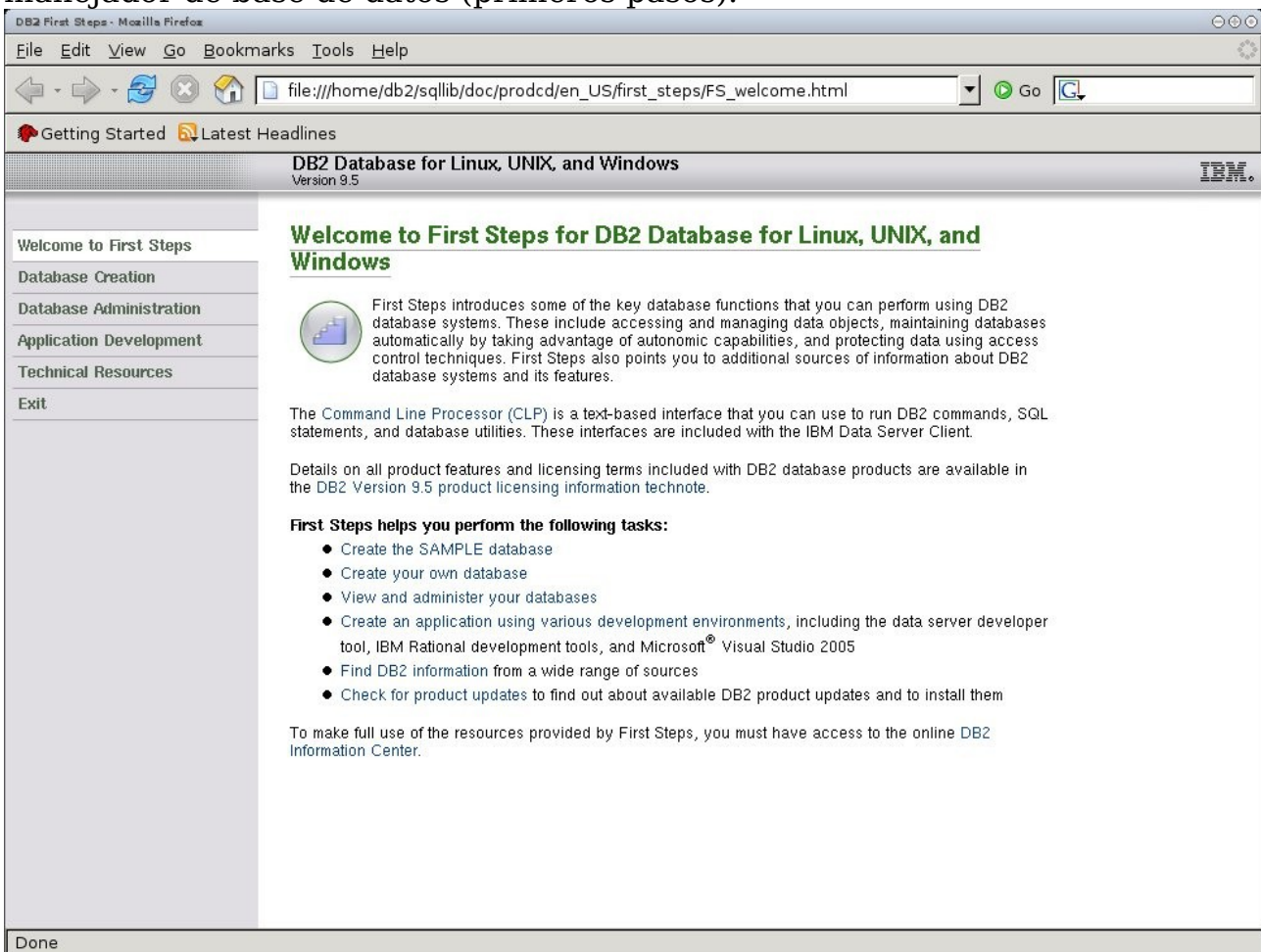
Al finalizar se muestra una pantalla como la siguiente. Damos click en "Finish".



Despues se muestra un cuadro de dialogo como el siguiente. Damos click en "OK". Y empezara a cargar el navegador web para configurar DB2.

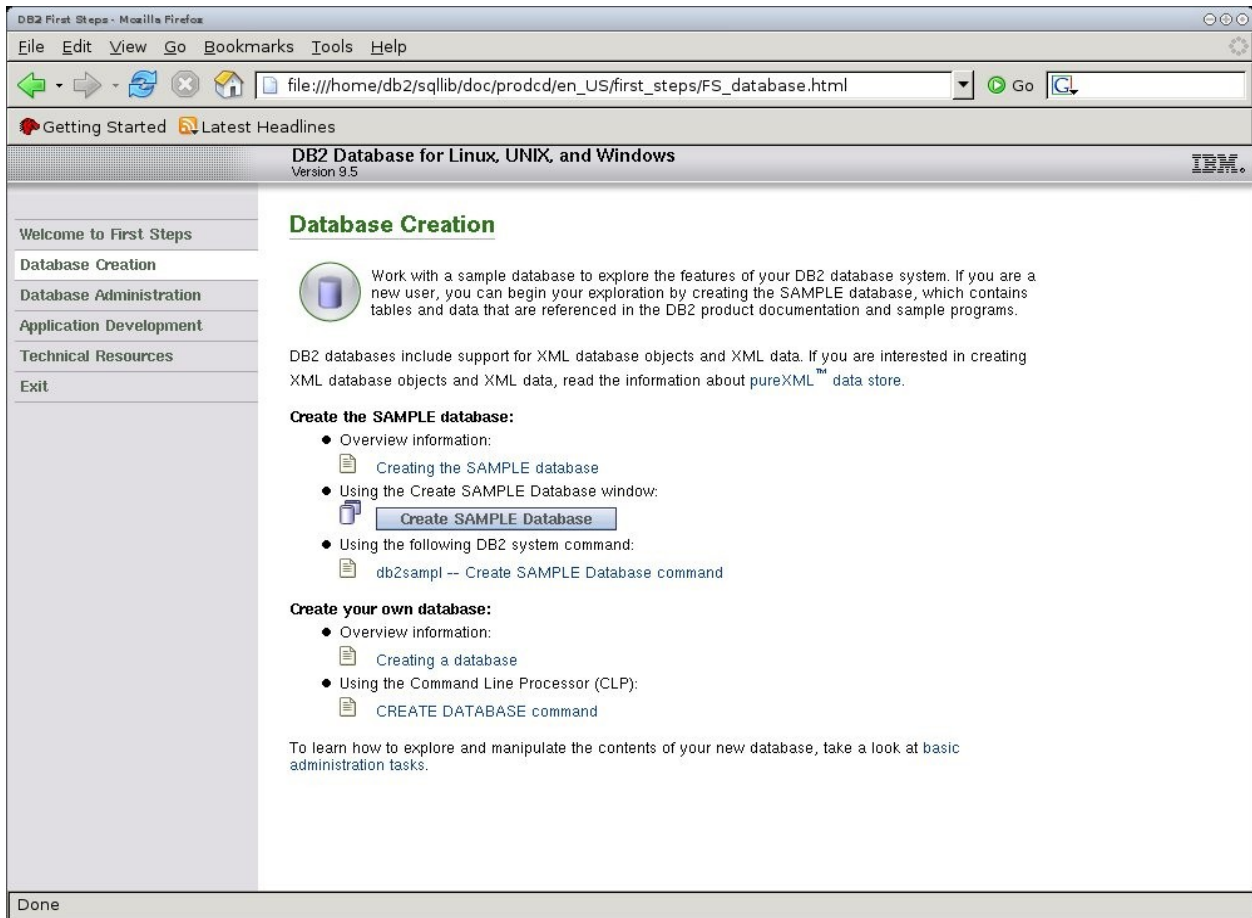


Se mostrara una pantalla como la siguiente. Donde se podra configurar el manejador de base de datos (primeros pasos).

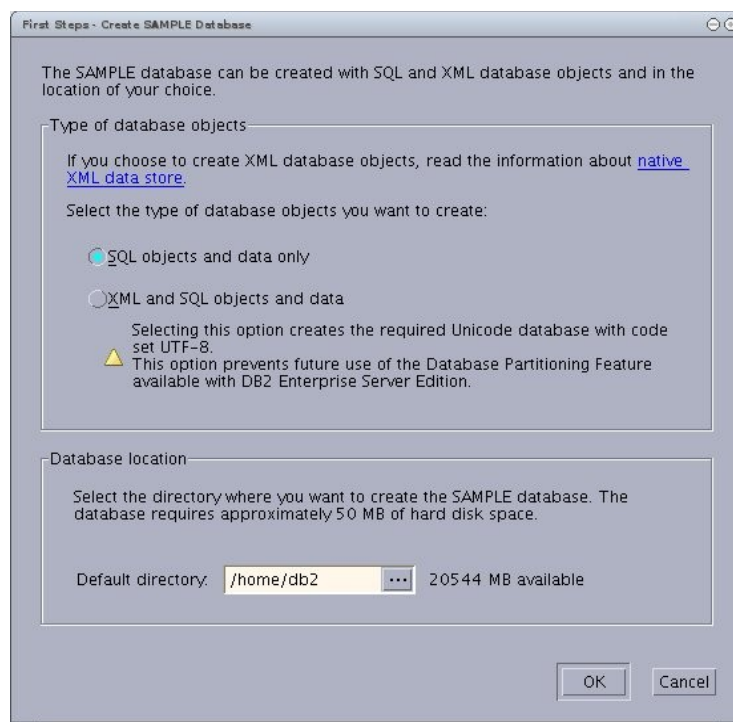


No se mostrara toda la configuracion de DB2, solo se mostrara como crear la base ejemplo y como conectarse a ella. ([Para mas detalles sobre la configuracion ver el redbook](#)).

Damos click en "Database Creation" y despues damos click en "Create SAMPLE Database".

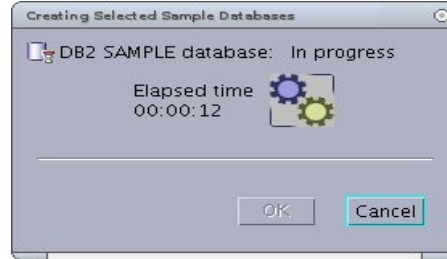


Se mostrara un cuadro de dialogo como el siguiente. Seleccionar la primer opcion.

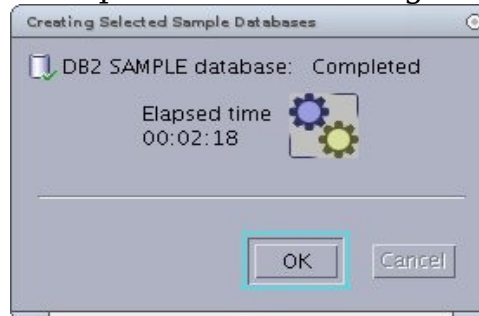




Ahora empezara a crear la base de datos "SAMPLE".



Al finalizar se presentara una pantalla como la siguiente.



Ahora para conectarnos a la base de datos, ejecutamos el comando `"/home/db2/sqllib/bin/db2 connect to SAMPLE "` y si todo va bien, se presentara una pantalla como la siguiente.

```
xterm
-su-3.1$ ./db2 connect to SAMPLE

Database Connection Information

Database server      = DB2/LINUX 9.5.0
SQL authorization ID = DB2
Local database alias = SAMPLE

-su-3.1$ █
```

Ya tenemos instalado nuestro DB2 en JarroNegro!!

Una disculpa por todas las faltas de ortografia que presenta este documento!



[www.jarronegrolinux.com](http://www.jarronegrolinux.com)

Armando Rodriguez Arguijo  
[armando889@yahoo.com](mailto:armando889@yahoo.com)  
<http://www.mexbyte.com/armando>  
03/05/2008